

LEGENDA KONSTRUKCE POVRCHŮ

P1 KONSTRUKCE VOZOVKY PROVEDENA DLE KATALOGOVÉHO LISTU TP 170: D1-N-3-III-P1II			
ASFALTOVÝ BETON PRO OBRUSNÉ VRSTVY - ACO 11+	ČSN EN 13108	40 mm	
POSTRÍK SPOJOVACÍ - PS-E (0,5 kg/m²)	ČSN 73 6129		
ASFALTOVÝ BETON PRO LOŽNÍ VRSTVY - ACL 16+	ČSN EN 13108	60 mm	
POSTRÍK SPOJOVACÍ - PS-E (0,5 kg/m²)	ČSN 73 6129		
ASFALTOVÝ BETON PRO PODKLADNÍ VRSTVY - ACP 22+	ČSN EN 13108	90 mm	
POSTRÍK INFILTRAČNÍ - P-E (1,0 kg/m²)	ČSN 73 6129		
ŠTĚRKODRT' ŠD ₈ fr. 0-63 mm (100 MPa)	ČSN 73 6126	200 mm	
MECHANICKY ZPEVNĚNÁ ZEMINA - MZ fr. 0-63 mm (60 MPa)	ČSN EN 13285	200 mm	
HUTNĚNÁ ZEMNÍ PLAŇ (45 MPa)		(300 mm)	
VÝMĚNA PODLOŽÍ V PŘÍPADĚ			
NEUNOSNÉ ZEMNÍ PLÁNĚ ZA ŠTĚRKODRT' ŠD ₈ fr. 0-63 mm			
GEOTEXTILIE SEPARAČNÍ NETKANÁ, PP, 300 g/m², CBR min. 2,0 kN			
HUTNĚNÁ ZEMNÍ PARAPLÁN			
CELKEM		590 mm (890 mm)	

P2 KONSTRUKCE CHODNÍKU PROVEDENA DLE KATALOGOVÉHO LISTU TP170: D2-D-2-CH-PIII S NÁHRADOU VRSTVY Z MECHANICKY ZPEVNĚNÉHO KAMENIVA ZA ŠTĚRKODRT'			
SKLADEBNÁ DLAŽBA 3 FORMÁTY (300x300x60mm, 450x300x60, 600x300x60)		60 mm	
LOŽE Z ŠTĚRKODRTĚ fr. 4-8 mm		30 mm	
ŠTĚRKODRT' ŠD ₈ fr. 0-32 mm (50 MPa)	ČSN 73 6126	200 mm	
HUTNĚNÁ ZEMNÍ PLAŇ (30 MPa)			
VÝMĚNA PODLOŽÍ V PŘÍPADĚ			
NEUNOSNÉ ZEMNÍ PLÁNĚ ZA ŠTĚRKODRT' ŠD ₈ fr. 0-63 mm			
GEOTEXTILIE SEPARAČNÍ NETKANÁ, PP, 300 g/m², CBR min. 2,0 kN			
HUTNĚNÁ ZEMNÍ PARAPLÁN			
CELKEM		290 mm (490 mm)	

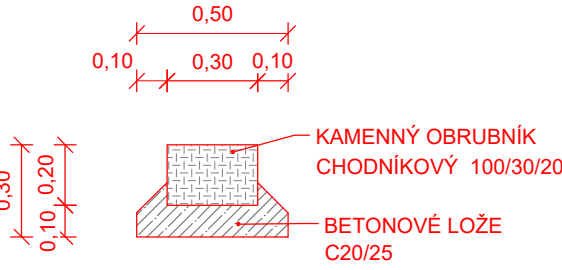
P3 KONSTRUKCE VJEZDU PROVEDENA DLE KATALOGOVÉHO LISTU TP170: D2-D-1-VI-PIII S NÁHRADOU SKLADEBNÉ DLAŽBY VÝŠKY 80 mm ZA ŽULOVÉ KOSTKY VÝŠKY 100 mm			
DLAŽBA Z ŽULOVÝCH KOSTEK 8/10		100 mm	
LOŽE Z ŠTĚRKODRTĚ fr. 4-8 mm		40 mm	
ŠTĚRKODRT' ŠD ₈ fr. 0-32 mm (50 MPa)	ČSN 73 6126	250 mm	
HUTNĚNÁ ZEMNÍ PLAŇ (30 MPa)			
VÝMĚNA PODLOŽÍ V PŘÍPADĚ			
NEUNOSNÉ ZEMNÍ PLÁNĚ ZA ŠTĚRKODRT' ŠD ₈ fr. 0-63 mm			
GEOTEXTILIE SEPARAČNÍ NETKANÁ, PP, 300 g/m², CBR min. 2,0 kN			
HUTNĚNÁ ZEMNÍ PARAPLÁN			
CELKEM		390 mm (590 mm)	

P4 SKLADBA KONSTRUKCE VOZOVKY V MÍSTĚ AUTOBUSOVÉ ZASTÁVKY:			
CEMENTOBET. DESKA (DRÁTKOBETON S MIKROVLÁKNY Z PP) - CB I	ČSN 73 6123-1	220 mm	
2x VYZTUŽENÁ KARI SÍŤ OKO 150/150, DRÁT 8 mm			
INFILTRAČNÍ VRSTVA - NEPROPUSTNÁ FOLIE DVOUVRSTVÁ			
ŠTĚRK ČÁSTEČNĚ VYPLENĚNÝ CEMENTOVOU MALTOU - SCM	ČSN 73 6127-1	210 mm	
HUTNĚNÁ ZEMNÍ PLAŇ (45 MPa)			
VÝMĚNA PODLOŽÍ V PŘÍPADĚ			
NEUNOSNÉ ZEMNÍ PLÁNĚ ZA ŠTĚRKODRT' ŠD ₈ fr. 0-63 mm			
GEOTEXTILIE SEPARAČNÍ NETKANÁ, PP, 300 g/m², CBR min. 2,0 kN			
HUTNĚNÁ ZEMNÍ PARAPLÁN			
CELKEM		430 mm (700 mm)	

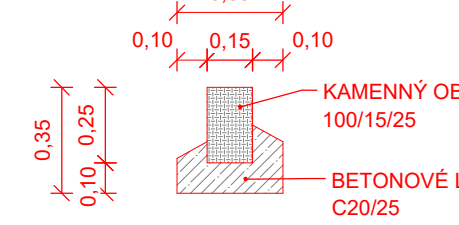
P5 KONSTRUKCE VOZOVKY PROVEDENA DLE KATALOGOVÉHO LISTU TP 170: D1-N-3-III-PIII (OPRAVA POVRCHŮ ULICE L. JANAČKA)			
ASFALTOVÝ BETON PRO OBRUSNÉ VRSTVY - ACO 11+	ČSN EN 13108	40 mm	
POSTRÍK SPOJOVACÍ - PS-E (0,5 kg/m²)	ČSN 73 6129		
ASFALTOVÝ BETON PRO LOŽNÍ VRSTVY - ACL 16+	ČSN EN 13108	60 mm	
POSTRÍK SPOJOVACÍ - PS-E (0,5 kg/m²)	ČSN 73 6129		
ASFALTOVÝ BETON PRO PODKLADNÍ VRSTVY - ACP 22+	ČSN EN 13108	90 mm	
POSTRÍK INFILTRAČNÍ - P-E (1,0 kg/m²)	ČSN 73 6129		
STÁVAJÍCÍ VRSTVY VOZOVKY			
CELKEM		190 mm	

DETAIL OSAZENÍ OBUBNÍKŮ M 1:25

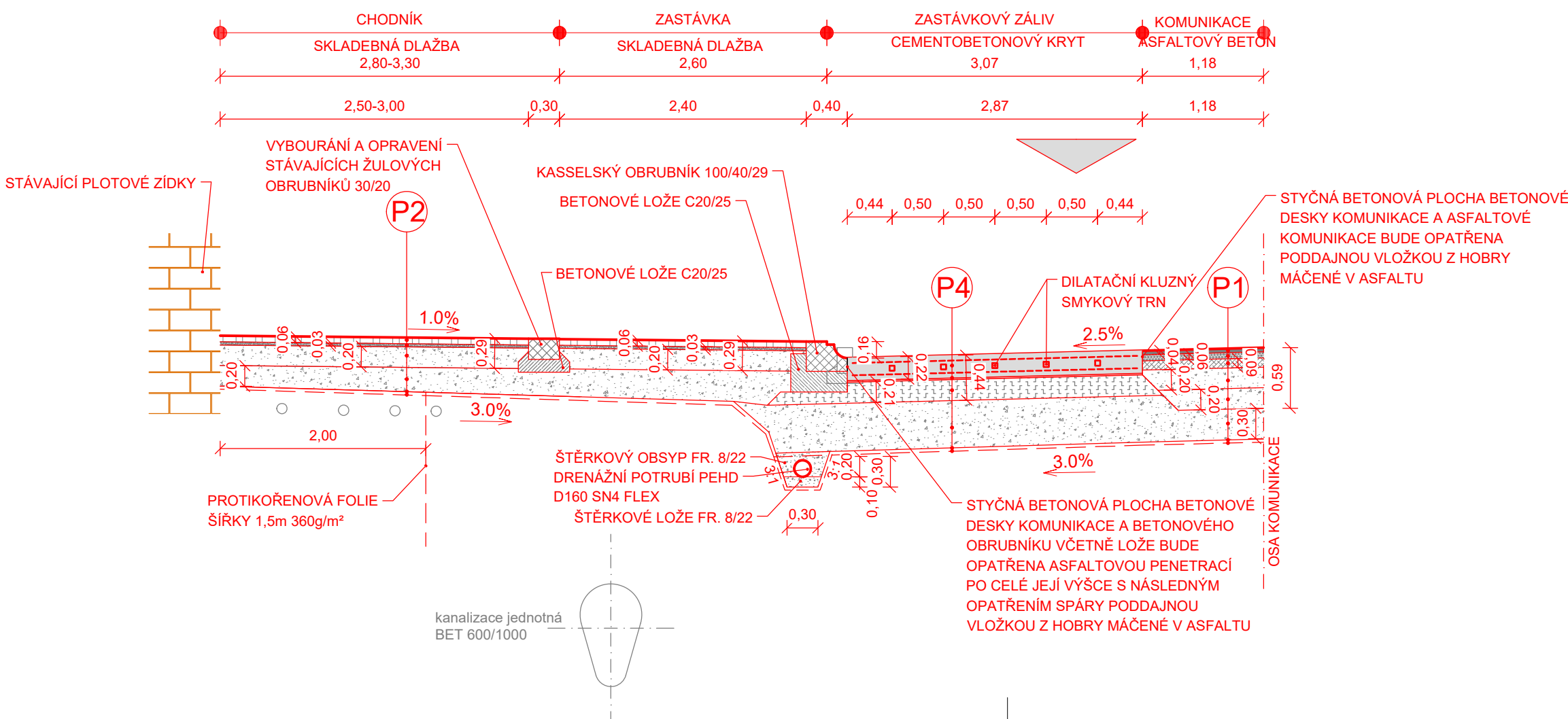
KAMENNÝ OBRUBNÍK CHODNÍKOVÝ 30/20
- použití výhradně zapuštěné v zeleném pásu
- použití výhradně stávajících obrubníků



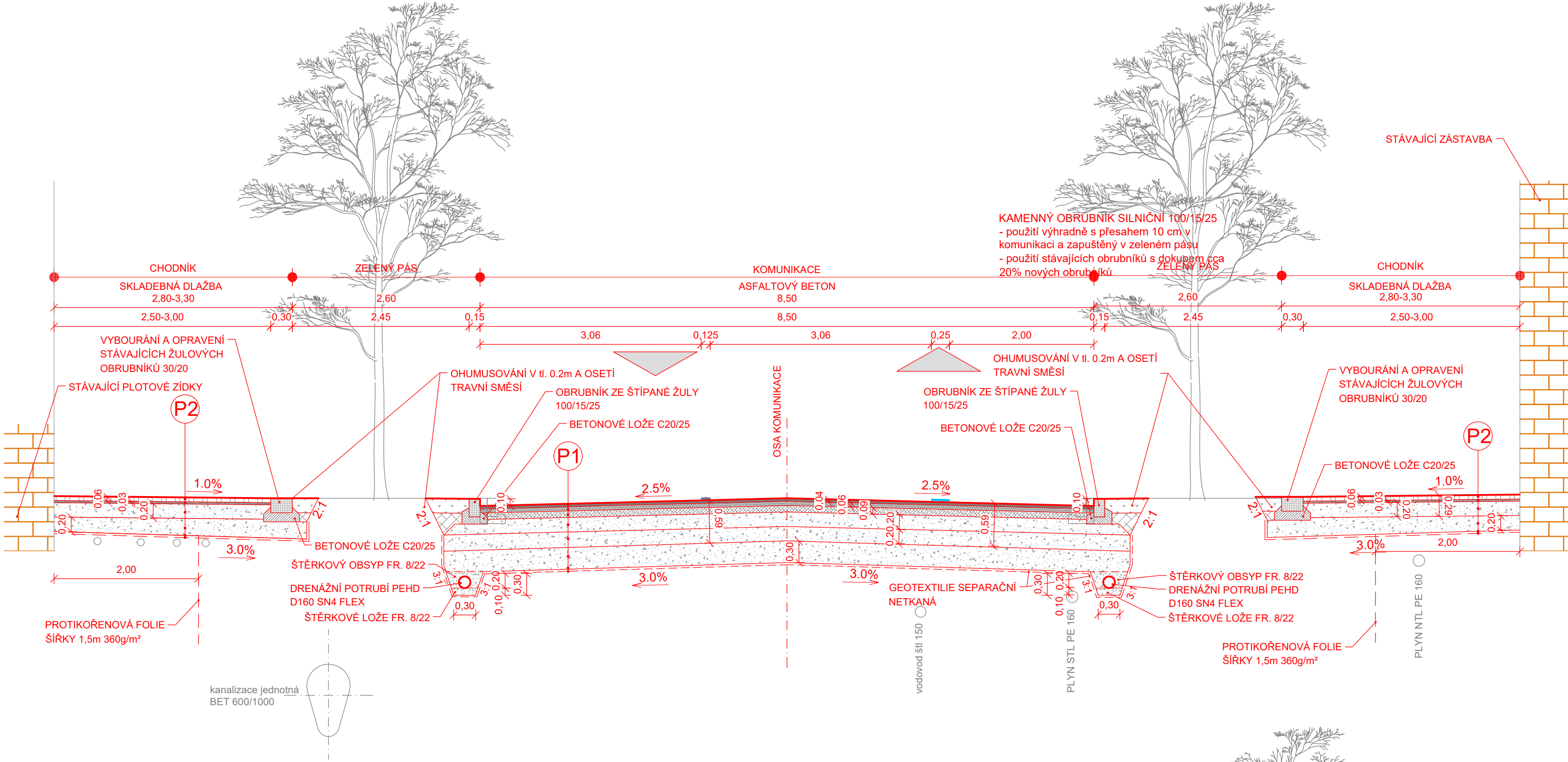
KAMENNÝ OBRUBNÍK SILNIČNÍ 100/15/25
- použití výhradně s přesahem 10 cm v na rozhraní komunikace a zeleného pásu
- použití výhradně stávajících obrubníků s doplněním cca 20% nových obrubníků



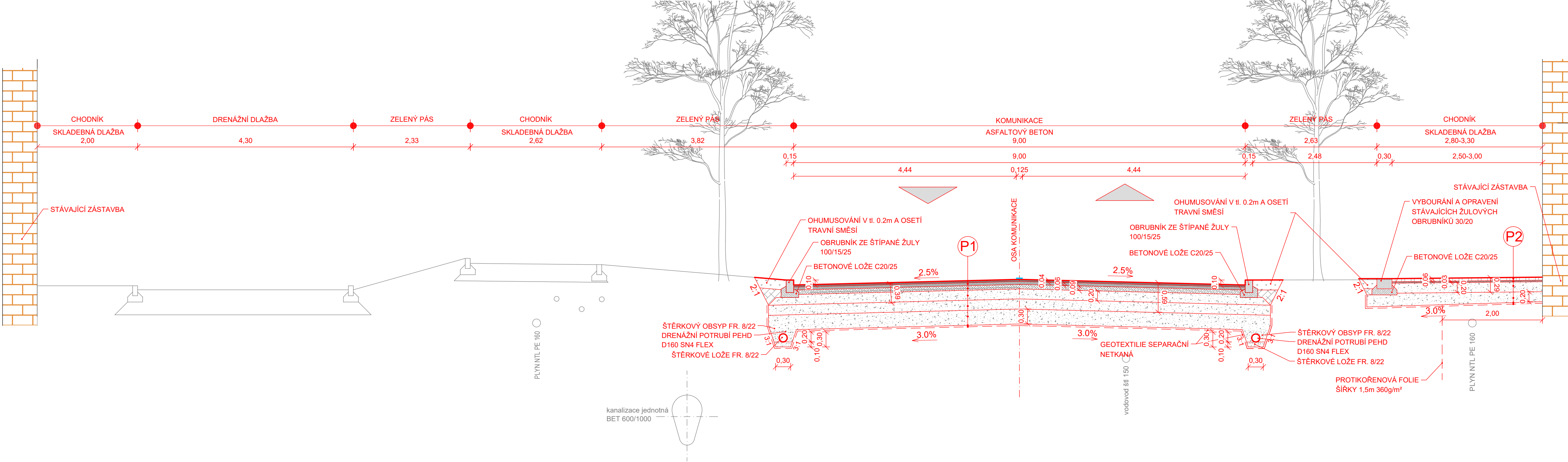
VZOROVÉPŘÍČNÉ PROFILY ZÁSTÁVKOVÝMI ZÁLIVY



VZOROVÝ PŘÍČNÝ PROFIL KOMUNIKACE V MÍSTĚ BEZ VJEZDŮ KM 0,161 - 0,246



VZOROVÝ PŘÍČNÝ PROFIL KOMUNIKACE V MÍSTĚ BEZ VJEZDŮ KM 0,000 - 0,161



VZOROVÝ PŘÍČNÝ PROFIL VJEZDU

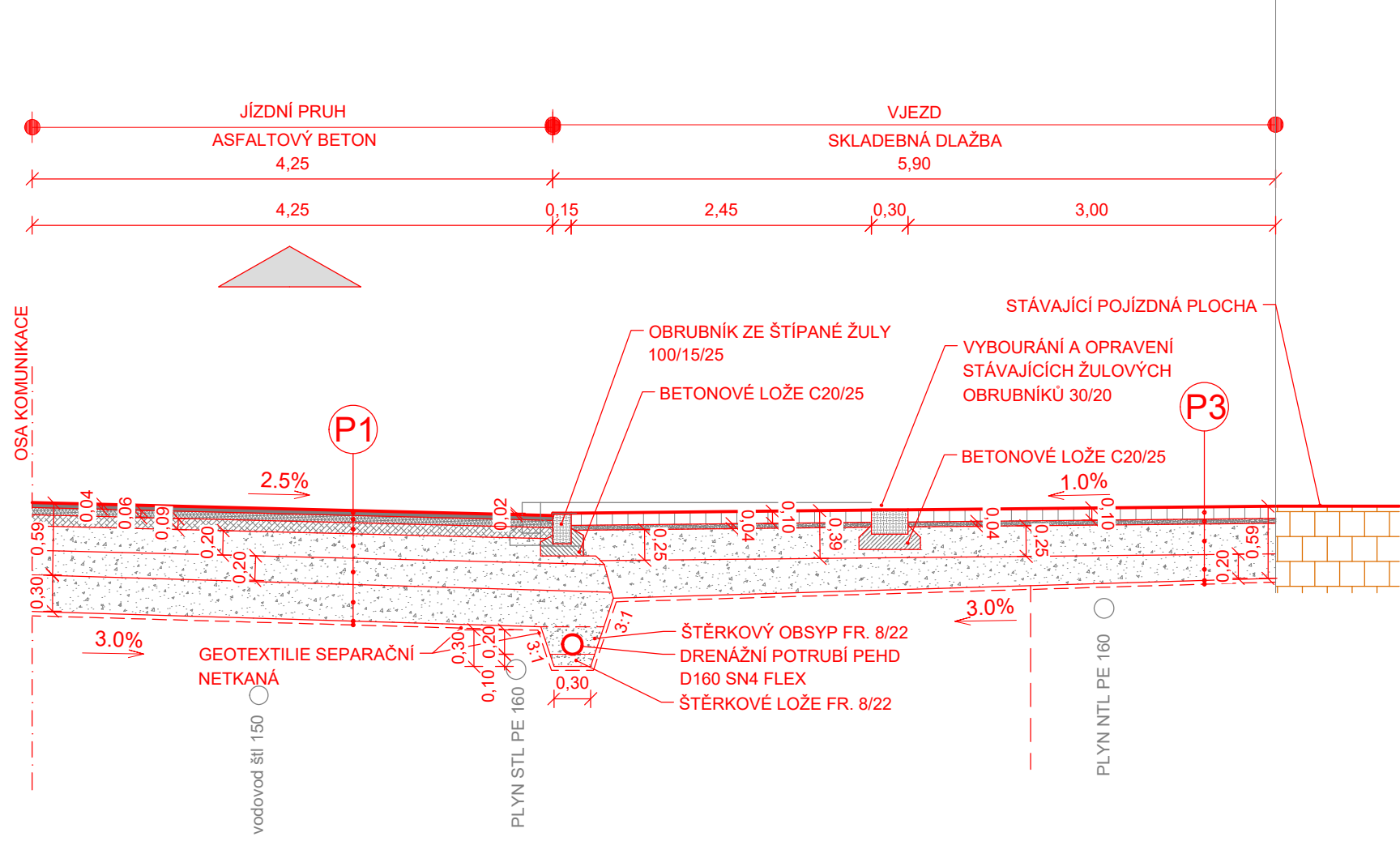
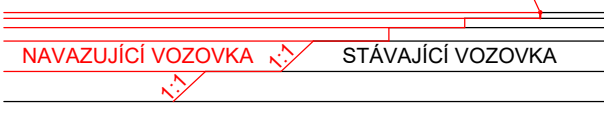
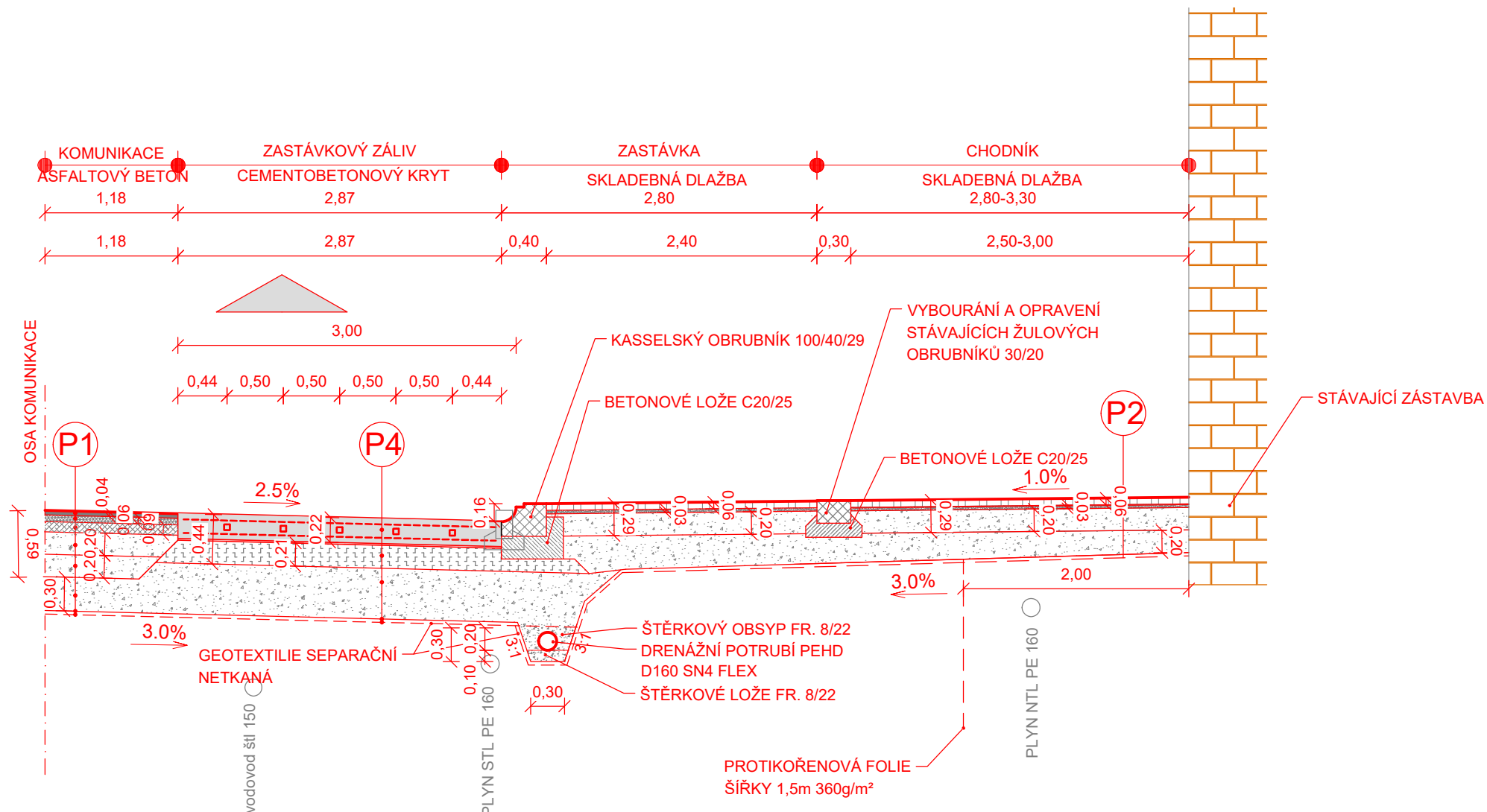


SCHÉMA NAVÁZÁNÍ VOZOVKOVÝCH VRSTEV


REZNA SPÁRA Š. 12 mm, HL. 25 mm
UTESNĚNÍ ŽALIVKOU DLE ČSN EN 14188-1



- 0,50° 0,50° 0,50° 0,50°
- ODSAZENÍ SPÁR V PŘÍČNÉM SMĚRU MIN. 0,25 m
- ODSAZENÍ SPÁR V PODELNÉM SMĚRU MIN. 0,50 m



REVIZE DOKUMENTACE Č.1

NAVRHL/VYPRACOVÁL: ING. SILHÁNKOVÁ		ZODPOVĚDNÝ PROJEKTANT: ING. HALOUZKA	VEDOUcí PROJEKTANT: ING. HALOUZKA	TECHNICKÁ KONTROLA: ING. LAZÁREK, DIS.	 Mojmírovo nám. 3105/6a, 612 00 Brno IČ: 29262747, TEL.: 605 114 896
PRÁZ: VYSOČINA		KATASTR. OZNAČENÍ: JIHLAVA			
INVESTOR: Statutární město Jihlava Masarykovo nám. 97/1, 586 01 Jihlava					
AKCE: Vodovod a kanalizace ul. 17. listopadu, Jihlava					
OBJEKT: SO 04 REKONSTRUKCE POVRCHŮ					DATUM: 07/2025
VZOROVÉ PŘÍČNÉ REZY KOMUNIKACE					STUPEŇ: DPS
					FORMÁT: A4x4
					MĚŘÍTKO: 1:50
					D.4.7.